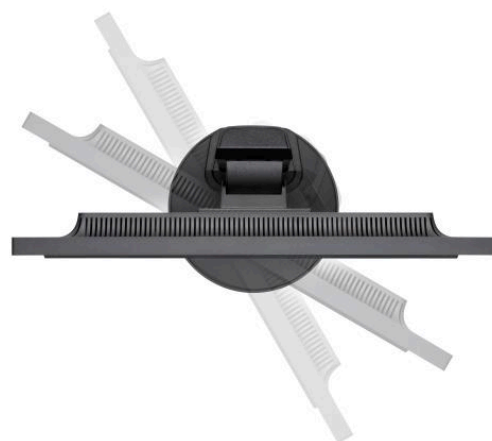


MultiSync® E221N

LCD 22" Commercial Display / Display für Büro- und Industrieanwendungen

Datenblatt



NEC MultiSync® E221N mit ultraschmalen Rahmen - Das Kraftpaket fürs Büro mit modernem, elegantem Design und gesundheitsorientierter Leistung

Der 22" (56 cm) große Monitor mit ultraschmalen Rahmen bietet höchste Büroproduktivität, Leistungsfähigkeit und Qualität. Zudem erfüllt er die Anforderungen an ein zukunftsorientiertes Design. Damit die Produktivität langfristig gesichert ist, muss der Gesundheit große Aufmerksamkeit geschenkt werden. Um gesundheitliche Probleme bei den Anwendern zu vermeiden, filtert die integrierte Low Blue Light-Technologie gefährliche blaue Lichtanteile heraus, und die Flicker-Free-Technologie verhindert ein Flimmern der Hintergrundbeleuchtung. Die Augen der Anwender werden geschützt, und gleichzeitig ist eine lebensechte Farbdarstellung aus allen Betrachtungswinkeln gewährleistet. Das AH-IPS-Panel mit LED-Hintergrundbeleuchtung unterstützt eine große Bildschirmhelligkeit von 250 cd/m² und spart gleichzeitig Energie.

Mit seinem ultraschmalen Rahmen benötigt der Monitor weniger Stellplatz, ohne dass Abstriche bei der Bildschirmgröße gemacht werden müssen, und mit seinem modernen, eleganten Design verleiht er dem Büro eine frische und professionelle Optik.

Vorteile

Schonen und schützen Sie Ihre Augen - Die integrierte Low Blue Light-Technologie filtert gefährliche blaue Lichtanteile heraus, und die Flicker-Free-Technologie verhindert ein Flimmern der Hintergrundbeleuchtung. Auf diese Weise werden Ihre Augen vor dem grauen Star und Makuladegeneration geschützt, ohne dass Sie Abstriche bei einer lebensechten Farbdarstellung machen müssen.

Das ergonomische Büro - Die umfassende Höhenverstellbarkeit (110 mm), Schwenk-, Neige- und Pivotfunktion sorgen für die individuelle und passgenaue ergonomische Ausrichtung.

Bildqualität der Businessklasse - Das IPS (AH-IPS) Panel bietet die besten Betrachtungswinkel und eine deutlich bessere Farbdarstellung.

Zukunftsorientiertes Design - ein optimales Design in puncto Form und Funktion mit schmalen 3-seitigen Rahmen verleiht dem Büro eine frische und professionelle Optik.

Ihre Verantwortung für Umwelt und Gesellschaft - der nach TCO 7 und ENERGY STAR 7 zertifizierte Monitor von NEC wird unter Beachtung von Umweltschutzaspekten aus möglichst unproblematischen Stoffen hergestellt, um der steigenden Nachfrage nach nachhaltigeren Technologien Rechnung zu tragen.

Produktinformation

Produktbezeichnung	MultiSync® E221N
Produktgruppe	LCD 22" Commercial Display / Display für Büro- und Industrieanwendungen
Artikelnummer	60004223 (WH) , 60004224 (BK)

Display

Panel Technologie	IPS TFT mit W-LED-Backlight
Größe [Zoll / cm]	22 / 55
Seitenverhältnis	16:9
Pixelabstand [mm]	0,248
Leuchtstärke (typ.) [cd/m ²]	250
Kontrastverhältnis (typ.)	1000:1
Betrachtungswinkel [°]	178 horizontal / 178 vertikal (typ. bei Kontrastverhältnis 10:1)
Reaktionszeit (typ.) [ms]	6
Farben [Mio.]	16,77

Bildwiederholfrequenz

Horizontalfrequenz [kHz]	31,5 - 81,1
Bildfrequenz [Hz]	56 - 76

Auflösung

Optimale Auflösung	1920 x 1080 bei 60 Hz
--------------------	-----------------------

Signaleingänge

Digital	1 x DisplayPort; 1 x HDMI
Analog	1 x D-sub 15 pin

Elektrisch

Leistungsverbrauch in Betrieb [W]	15 (Eco Mode 1); 17 (typ.); 25 (max.)
Energiesparmodus [W]	0,29

Umgebungsbedingungen

Umgebungstemperatur (im Betrieb) [°C]	+5 bis +25
Luftfeuchtigkeit (im Betrieb) [%]	20 bis 80

Ergonomie

Höhenverstellbarer Standfuß [mm]	110
Bildschirm neigbar [°]	-5 bis 20
Bildschirm-Drehung [°]	45 bis 45

Mechanisch

Rahmenbreite [mm]	1 (links und rechts); 1 (oben); 16,2 (unten)
Abmessungen (B x H x T) [mm]	488,1 x 359,8 x 213,9
Gewicht [kg]	Mit Standfuß: 5

VESA Mounting [mm] 100 x 100

Zusätzliche Funktionen

Besondere Eigenschaften	DisplayPort; EcoModes; LED Backlight Technology; NaViSet Administrator 2
Versionen	schwarze Frontblende, schwarze Gehäuserückseite; weiße Frontblende, weiße Gehäuserückseite
Cable Management	ja
Plug & Play	VESA DDC2Bi
Audio	1 + 1 W (deaktivierbar); Kopfhörerbuchse
Lieferumfang	Konfigurationshandbuch; Netzkabel Signalkabel: DisplayPort; VGA-VGA
Sicherheit und Ergonomie	EnergyStar 7.0; Flicker-free; Low Blue Light; RoHS; TCO 7.0; TÜV GS; TÜV-Ergonomie; WEEE

umweltfreundliche Eigenschaften

Energieeffizienz	CO ₂ Emmissions-Anzeige / CO ₂ Einspar-Anzeige; ECOMode; Energieeffizienzklasse: A
Ökologische Normen	Energy Star 7.0; RoHS kompatibel; TCO 7.0; WEEE



RoHS



TÜV-
Ergonomie



TÜV GS

Copyright 2019 NEC Display Solutions Europe GmbH.

Alle verwendeten Hard- und Softwarenamen sind Handelsnamen und/oder eingetragene Warenzeichen der jeweiligen Hersteller. Alle Rechte vorbehalten. Liefermöglichkeiten, techn. Änderungen und Irrtümer vorbehalten. 05.12.2019